

Noviembre 2015

# Voces

Revista interna de Grupo Embotellador Nayar.

*Integrando*

**CENTROS** de  
**DISTRIBUCIÓN**

• 7ma edición • Puertas Abiertas • 2015 •

*Haciendo una verdadera unión en  
Grupo Embotellador Nayar*

*Unidos contra el cáncer de mama*

*Torneo de Fútbol San Vicente*

*Planta Tepic*

S de  
JCIÓN  
Puertas Abiertas • 2015 •

# Contenido

†	P	P	Limon&Nada; Naranja&Nada	3
	P		Trabajo en equipo	4
	P		Alimentación sana para reducir el riesgo de gripe	5
	P		Coca cola reconoce científicos mexicanos	6
	P		Planta Tepic	8
	P		Comisión de Seguridad e Higiene	10
∞	P		Puertas Abiertas 2015	12
∞	P		Torneo Futbol zona Vallarta	15
	P		Colaboradoras contra el cáncer de mama	16
	P		Amigdalas inflamadas	18
	P		Ramona Ulloa Meza	20
	P		WorkShop Excelencia Operacional	21
	P		5's	22
	P		SGI	23
	P		Humor y trivia	24
	P		Equipos Autodirigidos	25
	P		Cumpleaños	26

## DIRECCIÓN GENERAL.

Luis Fernando Gómez Malta

## COORDINACIÓN EDITORIAL.

Diego Alexis Vargas Hernández

## DISEÑO Y PRODUCCIÓN.

Luis Eduardo Delgado Hernández.

Alex Daniel Martínez Rodríguez.

María José Ortíz López.

## COLABORADORES.

Javier García

Dra. Nanadja Vianey

Romona Ulloa Meza

Teresa Mendoza

Iván Rodríguez

Gonzalo Mascorro

Jairo Curiel

Ernesto Galindo

Veronica Franquez

Carlos Hernandez



## DUDAS Y ACLARACIONES

Comunicación@elnayar.com

Info@grupoembotelladornayar.com

## Visítanos en

www.grupoembotelladornayar.com



Grupo Embotellador Nayar



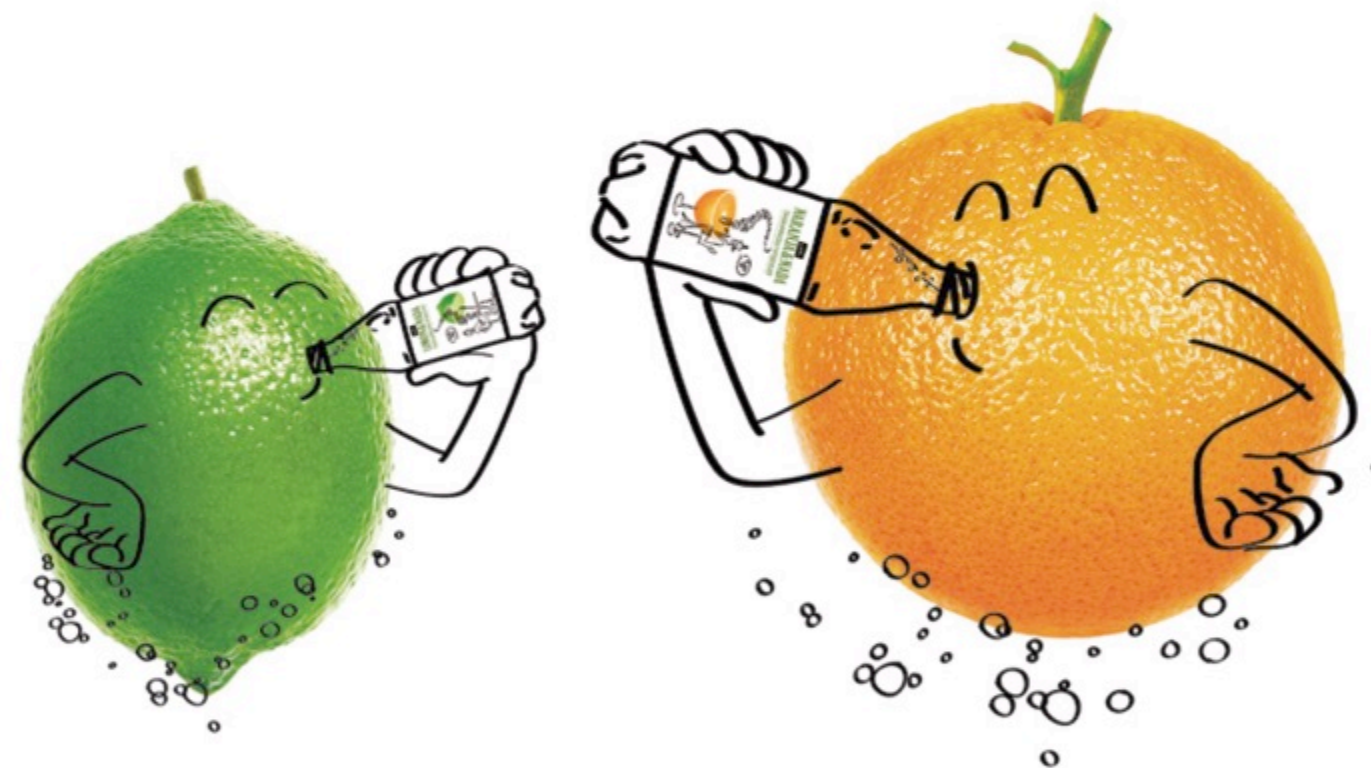
@GENayarOficial

Producto del mes



## LIMON&NADA

## NARANJA&NADA



# TRABAJO EN EQUIPO



trabajar en equipo asegura el

# ÉXITO

en Grupo Embotellador Nayar

## ALIMENTACIÓN SANA PARA REDUCIR EL RIESGO DE GRIPE

### ¿Puede su dieta reducir el riesgo de padecer la gripe?

Una alimentación sana amplifica y refuerza su sistema inmunitario, y puede incluso impedir que tenga que permanecer en cama con gripe. La clave es no esperar a caer enfermo para hacer estos cambios; necesita revisar su dieta alimenticia y estilo de vida antes de que el virus de la gripe ataque.

### Confíe en alimentos sanos no vitaminas

Los alimentos sanos son mucho mejores que los suplementos para la prevención de la gripe, porque a través de los alimentos conseguimos todo un paquete nutricional. Por ejemplo, comer una naranja es mejor que tomar vitamina C porque la naranja le ofrece un conjunto de nutrientes - magnesio, potasio, folato, vitamina B6 y flavonoides ricos en antioxidantes.

### Coma más frutas y verdura

Una de las formas más simples de aumentar la ingesta de frutas y verduras es incorporar zumos naturales en su dieta. No obstante, no todos los zumos son adecuados. Asegúrese de que elija zumos con 100% fruta.

### Mantenga una dieta sana

Mientras se concentra en mantener o aumentar la cantidad de fruta y de verduras que ingiere, no se olvide de complementar con otros alimentos sanos que su sistema inmunitario necesita. Una dieta bien equilibrada con carnes magras, pescado, verduras, lácteos desnatados, cereales y frutos secos proporciona al organismo todo lo que necesita para una alimentación sana. Un cuerpo sano tiende a poseer un sistema inmunitario fuerte. Fuente proteicas como las carnes magras, los lácteos, huevos y las verduras son especialmente importantes porque proporcionan los aminoácidos que el cuerpo necesita para construir los componentes del sistema inmunitario.

### ¿Y si caigo enfermo?

Una alimentación sana y una nutrición eficaz es también muy importante si adquiere la gripe.

Aunque esté enfermo y pierda el apetito, necesita alimentarse lo mejor posible y siempre que pueda. Intente hacer tres comidas diarias por día, y no se olvide de las frutas y verduras. Es fundamental buscar la energía que necesita para la recuperación, ya que su cuerpo está haciendo el máximo esfuerzo por mejorar.

### Que más se puede hacer para prevenir la gripe

**Lávese las manos:** Sus manos están en contacto con gérmenes durante todo el día. La mejor forma de librarse de ellos es lavarse vigorosamente las manos

**Descanse:** Duerma al menos 6 horas, cuando el cuerpo no descansa lo suficiente, existen mayores probabilidades de enfermarse.

**Haga ejercicio:** Existen fuertes indicadores que dicen que quién practica deporte enferma con menor frecuencia. El ejercicio es importante durante todo el año, incluso durante el invierno.



# Coca-Cola reconoce a científicos mexicanos

Noticias

**El Consejo Nacional de Ciencia y Tecnología (CONACYT) y la Industria Mexicana de Coca-Cola (IMCC) se unieron por trigésima novena ocasión para reconocer a investigadores mexicanos que contribuyen al bienestar integral de las personas con proyectos innovadores en ciencia y tecnología de alimentos y bebidas.**

México, D.F., a 21 de octubre de 2015.- El Consejo Nacional de Ciencia y Tecnología (CONACYT) y la Industria Mexicana de Coca-Cola (IMCC) se unieron por trigésima novena ocasión para reconocer, a través del Premio Nacional en Ciencia y Tecnología de Alimentos (PNCTA), a investigadores mexicanos que contribuyen al bienestar integral de las personas con proyectos innovadores en ciencia y tecnología de alimentos y bebidas.

El PNCTA ha logrado impulsar la carrera de más de 1,000 investigadores y científicos, reconociendo las innovaciones que han hecho en la industria de alimentos y bebidas e incentivando al talento mexicano a continuar generando alternativas que contribuyan al bienestar del país. En esta edición, se repartió una bolsa de premios de \$540 mil pesos en 4 categorías.

“El Premio Nacional en Ciencia y Tecnología de Alimentos ha sido un importante detonador del



desarrollo científico en el país al reconocer y alentar a investigadores para que desarrollen su potencial en México, propiciando oportunidades para su crecimiento”, comentó el Dr. Enrique Cabrero, Director General del CONACYT. “Nos da gusto ser parte de una iniciativa que muestra que la creación de vínculos entre el sector privado, la academia y la sociedad permite impulsar el progreso de México a través de la ciencia y la tecnología”, concluyó.

“Para Coca-Cola, la innovación y la investigación científica son claves para el desarrollo y progreso de México y este Premio representa el potencial que hay en el país de estar a la vanguardia en

aportaciones que favorezcan la salud de las personas”, subrayó Joan Prats, Vicepresidente de Asuntos Públicos y Comunicación de Coca-Cola de México. “Es un orgullo cumplir casi cuatro décadas contribuyendo a que científicos nacionales cuenten con incentivos para continuar su crecimiento en beneficio de la sociedad e industria en su conjunto”, destacó.

Los proyectos ganadores, que incluyen el uso de fungicidas biológicos, harinas y tortillas fortificadas, el desarrollo de jugos biofuncionales de frutas y geles con aceite vegetal como alternativa al uso de grasas trans, fueron seleccionados por un Jurado Calificador integrado por un prestigiado grupo de 15 investigadores reconocidos a nivel nacional e internacional.

La Industria Mexicana de Coca-Cola reafirma su compromiso con el impulso a la ciencia en la búsqueda de soluciones que marquen una huella positiva en favor del bienestar integral de los mexicanos y del país. Asimismo, a través de la inversión más de 1,000 millones de dólares anuales que realiza desde hace más de una década, lleva a cabo diversos programas que han sido motor de crecimiento económico y desarrollo social.



# Planta Tepic

Este mes haremos mención a Planta Tepic que es el centro productor y distribuidor Coca-Cola del estado de Nayarit.; esta planta cuenta con mas de 1000 colaboradores, bajo la dirección general del Lic. José Elías Faz García.

Creada en el año de 1953 bajo el nombre de Embotelladora del Nayar S.A. de C.V. marco la llegada de Coca-Cola a Nayarit iniciando una nueva historia. Dedicada a la producción y distribución de productos de la familia Coca-Cola, en especial produciendo envases PET, Retornables y Vidrio.

Regidos bajo las certificaciones ISO 9001, ISO 22000, OHSAS 18001 e ISO 14001 y reciente ganador del premio al mejor ICE durante el 2014.

Planta Tepic cuenta con 75 rutas de refresco y 49 de Ciel, de las cuales se dividen auto venta, canal moderno, canal tradicional, vending y consumer direct.

El centro logístico Aguamilpa es el lugar de operaciones satélite a Planta Tepic en donde están concentrados los principales procesos de logística de toda la franquicia ubicado en la zona industrial de la ciudad.



MI NUESTRA HISTORIA



## ¿Qué es?

Es un organismo que se establece para investigar las causas de los accidentes en los centros de trabajo, proponer medidas para prevenirlos y vigilar que se cumplan.

**¿Cuántos miembros deben integrar una comisión?**

La norma 019-STPS 2004 estipula un número preciso de miembros: Cuando se tienen de 1 a 14 trabajadores

Coordinador  
· Secretario

Y cuando se tienen de 15 trabajadores en adelante

- Coordinador
- Secretario
- Vocales

**Nota:** la comisión estará integrada por igual número de representantes, por parte del patrón y de los trabajadores.

## ¿Quiénes designan a los miembros de una comisión?

El patrón designará a sus representantes, y los trabajadores a los suyos a través del sindicato titular del contrato colectivo; en caso de no existir sindicato, los trabajadores elegirán sus representantes por votación directa.

## ¿Cuáles son las funciones de la comisión?

Establecer un programa anual de verificaciones, asignando propiedades de acuerdo a las incidencias, accidentes y enfermedades de trabajo y a las áreas con mayores condiciones peligrosas, dentro de los 45 días hábiles después del inicio de actividades del centro de trabajo y, posteriormente, a más tardar en los primeros 15 días hábiles de cada año.

Realizar las verificaciones programadas mensuales, bimestrales, o trimestrales, según lo acordado en el programa anual para detectar condiciones peligrosas.

Efectuar verificaciones extraordinarias en caso de: accidentes o enfermedades de trabajo que generen defunciones o incapacidades permanentes, o cambios en el proceso de trabajo en base a la información proporcionada por el patrón o a solicitud de los trabajadores, cuando reporten condiciones peligrosas que, a juicio de la propia comisión, así lo amerite.

De cada una de las verificaciones se levantará una acta anotando las condiciones peligrosas y las violaciones, que en su caso existan, el reglamento o a las normas aplicables en materia de seguridad, higiene y medio ambiente de trabajo; propuestas de medidas para su corrección; resultados de las recomendaciones atendidas y el proceso de resolución de las que queden pendientes. Esta acta será entregada por el coordinador al patrón, quien la deberá conservar por 12 meses y exhibirla a la autoridad laboral cuando esta así lo requiera.

Investigar, analizar y registrar en el acta de

verificación de la comisión, las condiciones peligrosas que le señalen los trabajadores, emitiendo las observaciones que correspondan y haciéndolas del conocimiento del patrón de manera inmediata.

## ¿Cómo se organiza una comisión?

Con un coordinador y un secretario invariablemente y por el número de vocales que acuerden el patrón y el sindicato, considerando el total de trabajadores y las actividades del centro de trabajo. El puesto de coordinador lo ocupará el representante del patrón; el de secretario, el representante de los trabajadores, y los vocales serán designados por ambas partes.



## Colaboradoras Activas contra el Cáncer de mama

Con el objetivo de impulsar buenas prácticas en beneficio de la salud de las mujeres, Grupo Embotellador Nayar realizó una activación física conmemorando el Día Mundial contra el Cáncer de Mama, esto como una manera de prevenir y concientizar de este padecimiento que puede ser curable si se detecta a tiempo.

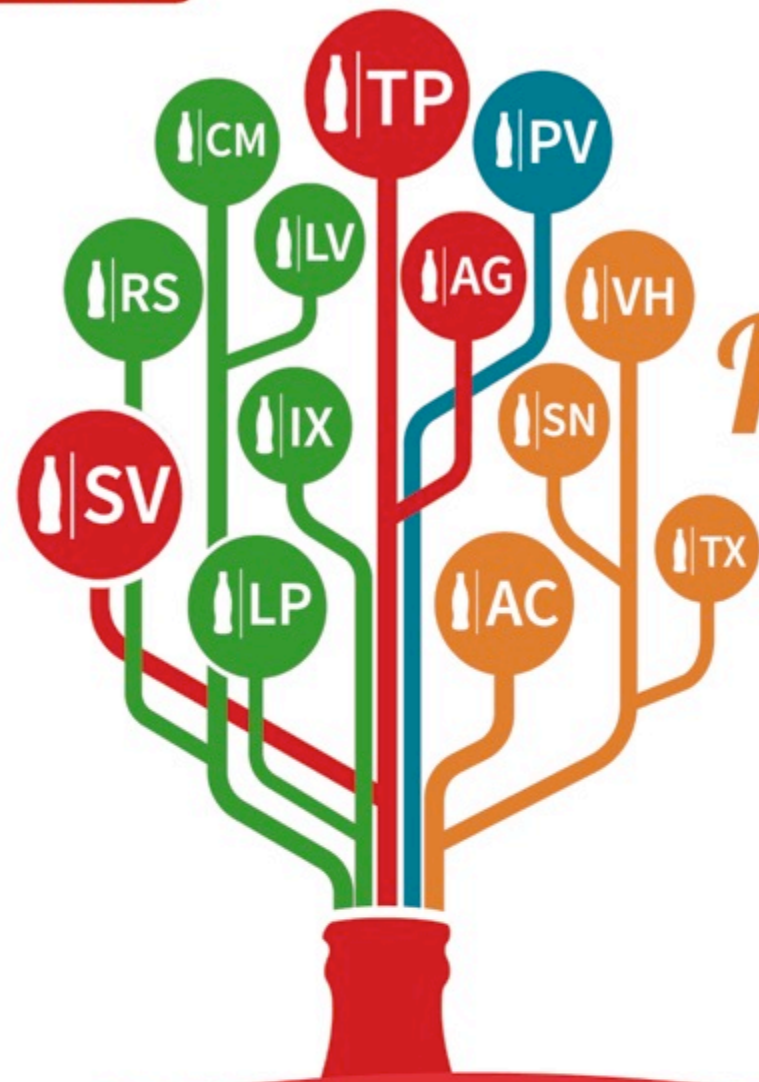
Celebrado este 19 de octubre en las instalaciones del departamento de contabilidad de la misma planta Tepic, las colaboradoras del Grupo

Embotellador el Nayar, a punto de las 4: 30 de la tarde, realizaron diversos ejercicios cardiovasculares, los cuales forman parte de los factores que pueden disminuir el padecimiento, contando también, la obstinación al tabaco y alcohol, los cuales son predisponentes para el cáncer de mama.

De esta manera Grupo Embotellador Nayar se une a la lucha y movimiento mundial, exhortando a las mujeres a que tomen con seriedad esta enfermedad, que cobra cifras elevadas de vida mensualmente.



*Grupo Embotellador Nayar unido en la lucha contra el Cáncer de Mama*



# *Integrando* CENTROS de DISTRIBUCIÓN

• 7ma edición • Puertas Abiertas • 2015 •

## PUERTAS ABIERTAS TODO UN ÉXITO

Grupo Embotellador El Nayar abre sus puertas a los 3000 asistentes; colaboradores y familias que asistieron al evento más esperado del año.

Celebrando la séptima edición de Puertas Abiertas el pasado 8 de noviembre del presente año, Grupo Embotellador el Nayar dio la bienvenida como cada año, a todos sus colaboradores y familias de Nayarit y Puerto Vallarta, quienes fueron recibidos con numerosas actividades recreativas y alimentos. Con un aproximado de 3000 asistentes, entre ellos accionistas y gerentes del Grupo Empresarial Álica (GEA) y Grupo Embotellador Nayar, Puertas Abiertas tuvo inicio a las 10:30 de la mañana mediante el discurso de inauguración por parte del Lic. José Elías Faz García (Gerente General de Grupo Embotellador Nayar) quien destacó en su discurso los valores y unión familiar, seguido de las palabras del Director General del Grupo Álica Lic Antonio Echevarría García, quien señaló el compromiso de la compañía hacia sus colaboradores.

Con 29 actividades diferentes (futbolito humano, laberinto, carreras, twister, entre otras) familias de los colaboradores locales y de los 11 centros de distribución (Acaponeta, Tuxpan, Santiago, Villa Hidalgo, Las Varas, La peñita, Compostela, Ixtlán del río, El Rosario, Vallarta y San Vicente) disfrutaron amablemente de la gran convivencia que aconteció el lugar. Dichas actividades recreativas estuvieron acompañadas de información acerca de cada centro de trabajo para que los colaboradores adquirieran los conocimientos básicos de cada una de ellas, llevando sorpresas y premios a los pequeños como pequeñas botellas contour con arena de diversos colores, decorado de galletas especiales con formas representativas de la empresa y pintura en alcancías.

Puertas Abiertas este año tuvo de sponsor al contador público Jorge Berecocha Echevarría - Gerente de Administración - y contó, como cada año, con los recorridos internos a la planta donde los asistentes podían observar el proceso de producción que se lleva a cabo a diario, guiados por los colaboradores de la misma planta. El evento culminó con éxito a las 4:30 de la tarde, dando cierre con un show familiar para los niños con la temática de Frozen. Grupo Embotellador el Nayar agradece a los 70 becarios practicantes y colaboradores voluntarios que apoyaron en la organización del evento.





# TORNEO DE FÚTBOL Zona Vallarta Grupo Embotellador Nayar



*Premian campeones al equipo "Pargos" dentro del primer torneo de Fútbol organizado por compañeros de zona Vallarta de Grupo Embotellador Nayar.*

El pasado domingo 1 de noviembre se desarrolló dentro de las instalaciones de planta San Vicente el torneo de fútbol donde se habilitó una cancha para el correcto desempeño del evento, el cual tuvo lugar a las 9:30 de la mañana.

Con un aproximado de 150 personas entre colaboradores y sus familias, presenciaron a los 10 equipos (Chakas, Pargos, Ciel uno, Ciel dos, Producción, Fuerza Ventas, Almacén, Vta, Vengadores, las mermas, y Supervisión) que conformaron el torneo, debatirse para obtener el trofeo. Los asistentes pudieron

observar premiarse como campeones al equipo Pargos y como subcampeones al equipo Ciel uno.

Los jugadores culminaron dicho torneo siendo las 3:30 de la tarde en un convivio sano y familiar.

# AMIGDALAS INFLAMADAS

Las amígdalas inflamadas o a faringoamigdalitis es una infección de la faringe y de las amígdalas, es decir, de la garganta y de las anginas. Se trata de una de las infecciones más comunes durante la infancia, sobre todo en la edad escolar.

Es conveniente distinguir entre lo que es una infección verdadera de la faringe y lo que es el enrojecimiento que se produce en el curso de un catarro de vías altas producido por virus y no por bacterias, ya que el tratamiento puede ser distinto.

## CAUSAS

La faringoamigdalitis es una enfermedad infecciosa y, por tanto, adquirida por contagio, bien a través del aire (al toser o estornudar) o bien por contacto directo.

En la mayoría de los casos, los causantes son los virus, en las cuales no se requiere tratamiento con antibiótico: 90% a 95% de las veces en menores de 3 años y 50% a 70% de las veces en niños mayores de 5 años. En el resto de ocasiones están producidas por bacterias, siendo la más frecuente el estreptococo.

## SÍNTOMAS

La enfermedad comienza entre 12 horas y 5 días después del contagio.

**Faringoamigdalitis por virus**  
La faringoamigdalitis producida por virus suele tener un comienzo gradual, con fiebre moderada (generalmente menor de 39° C), dolor de garganta, existencia de pequeños ganglios en el cuello y poca afectación del estado general. Con frecuencia se acompaña de otros síntomas como mucosidad nasal, tos y enrojecimiento de los ojos. Al examinar la garganta, se ve un enrojecimiento difuso de la misma y pueden aparecer secreciones con pus en forma de placas.

**Faringoamigdalitis por bacterias**  
La faringoamigdalitis producida por bacterias (llamada generalmente estreptocócica, por ser el estreptococo la bacteria más frecuente) suele tener un comienzo brusco, con fiebre más elevada que en el caso anterior (generalmente superior a 39° C), aumento de los ganglios del cuello y mayor afectación del estado general. Es habitual que aparezca dolor de cabeza, náuseas, vómitos y dolor abdominal. Al mirar la garganta, ésta se presenta muy

enrojecida, a veces con puntitos rojos, como hemorrágicos (petequias) y es frecuente que las amígdalas estén cubiertas de placas blanquecinas.

## DIAGNOSTICO

El diagnóstico de la enfermedad se realiza por los síntomas y la revisión de la garganta. Ahora bien, tiene gran interés el diagnóstico microbiológico, que permite distinguir una faringoamigdalitis vírica de una bacteriana, ya que la evolución, el tratamiento y las posibles complicaciones son diferentes. En este caso, el valor de los síntomas es limitado. El único diagnóstico definitivo se hace por cultivo de los gérmenes de la garganta, pero como el resultado de este método no es inmediato, el tratamiento se suele realizar antes de tener un diagnóstico de certeza de si es o no un proceso bacteriano. No obstante, no siempre será preciso recurrir al análisis de la garganta (frotis faríngeo) cuando su médico diagnostique una faringoamigdalitis, ya que, como se ha comentado, los síntomas asociados pueden orientar suficientemente el diagnóstico hacia la causa viral o la bacteriana.

## TRATAMIENTO

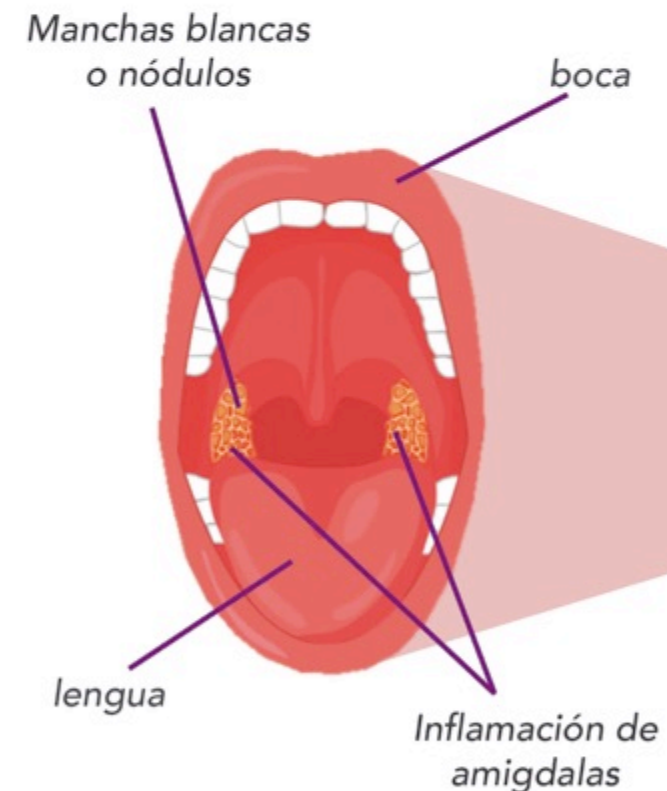
El tratamiento de la faringoamigdalitis por virus está orientado al tratamiento de los síntomas, utilizando medicamentos para la fiebre y el dolor.

En el caso de faringoamigdalitis por la bacteria estreptococo, el tratamiento se realiza con antibióticos, generalmente penicilina, aunque también otros resultan eficaces. El tratamiento con antibióticos debe completarse, ya que si interrumpimos el tratamiento una vez que se encuentra bien (lo cual suele ocurrir a los pocos días), la infección puede activarse de nuevo o bien no eliminarse el estreptococo de la garganta, con el riesgo de que aparezcan complicaciones.

## Complicaciones

Habitualmente las faringoamigdalitis por virus no se complican y curan espontáneamente en pocos días.

Las faringoamigdalitis estreptocócicas, si no se tratan adecuadamente, en algunos casos pueden producir complicaciones como fiebre reumática y glomerulonefritis aguda, que es una afectación del riñón. No obstante, hoy en día estas complicaciones son muy poco frecuentes.



Para mayor información acude a Servicio Médico

# RAMONA

## ULLOA MEZA



Ramona Ulloa Meza nació el 23 de octubre de 1963, en el municipio de San Blas; tiene dos hijos (uno casado y otro soltero con quien actualmente vive) ingresó a Grupo Embotellador Nayar el 24 de abril del 1985 por medio de recomendaciones de una amiga que se encontraba laborando aquí. Ramona tiene 30 años en Grupo Embotellador Nayar. Con una carrera comercial y todas las ganas de salir adelante, inició como auxiliar de Almacén, puesto que desempeñó durante 2 años aproximadamente para después cubrir diversos puestos como recepción, contabilidad y puesto en caja donde se

estableció como cajera, lugar en el cual ha permanecido por 27 años.

“No hay como disfrutar tu trabajo para estar en armonía, así la jornada no será tediosa y rutinaria, trabajo muy bien, me siento muy acoplada con mis compañeros”

Ramona disfruta del cine además de salir con sus amigas a tomar un café y platicar. Sus fines de semana son completamente dedicados a su familia quienes son su más grande alegría. Ella nos invita a disfrutar todo lo que hacemos ya que solo así podemos seguir creciendo dentro de la compañía y encontrar en tus compañeros una gran familia.

# Workshop



## WORKSHOP DE EXCELENCIA OPERACIONAL 2015

Es el evento en el que se presentan los proyectos más exitosos a todos los embotelladores del sistema Coca-Cola en México.

Siendo la tercera edición del Workshop de Excelencia Operacional, el pasado 16 y 17 de octubre nuestro Grupo Embotellador Nayar estuvo presente, en donde uno de nuestros proyectos presentó el resultado ganador del premio INNOVACIÓN.

Pero, ¿En qué consiste este evento? El workshop se trata de generar un espacio de intercambio de ideas y conocimiento de las mejores prácticas en materia de Excelencia Operacional, para ello es necesario que cada grupo embotellador aporte proyectos de mejora para que éstos puedan ser seleccionados y sean presentados el día del evento, los más destacados y con potencial de réplica, son los que acreditan como ganadores.

Dichos proyectos deberán estar terminados en su totalidad, haber seguido el pensamiento y metodología DMAIC para su solución y tener resultados positivos durante al menos 6 meses.

Fueron dos los proyectos presentados por Grupo Embotellador Nayar: César Arturo Meza, líder del proyecto Incrementar ICE de 74% al 83% en Zona Tepic y Rosalío Galván Martínez, líder del proyecto Disminuir Paros mecánicos en equipo Syncrojet de Línea 4 Planta Tepic.

Tras dos días de presentaciones de los diferentes grupos embotelladores, el evento pasó a una de las etapas más esperadas: La premiación, dentro de la cual, nuestro proyecto de Disminuir

Paros Mecánicos en Syncrojet, recibió la distinción: Premio a la Innovación, el cual se otorgaba al proyecto que destacara por su característica de Creatividad, funcionalidad y mejora de un proceso, siendo en los 3 atributos el de mayor impacto.

Con una victoria y el orgullo en alto, Grupo Embotellador Nayar invita a sus colaboradores a seguir generando proyectos en esta importante metodología que pongan en alto a la compañía.



felicitamos  
al equipo

# Murcielagos



Por su gran desempeño en el mes de Octubre  
¡FELICIDADES!



## Los Indicadores del Mes de Octubre

<b>Ambiental</b>	Reducir el consumo de Energía	0.23 MJ/LT	0.209 MJ/LT
	Reducir Tasa de Generación de Residuos	5.0 grs/LT	8.60 grs/LT
	Incrementar el porcentaje de reciclado de residuos	95%	96.54%
	Reducir el consumo de Energía	1.77 Lt agua/Lt Bebida	2.44 Lt Agua/Lt Bebida
<b>Calidad</b>	Índice de Calidad de Producto	99%	93.86%
	Índice de Calidad de Empaque	93%	85.51%
	Índice de Ejecución Canal Tradicional	72.10%	75.20%
	Índice de Ejecución Canal Fondas	75.77%	81.20%
	Índice de Ejecución Canal Autoservicios	76.23%	81.05%
	Índice de Calidad en el Servicio	98.50%	98.36%
<b>Seguridad y Salud Ocupacional</b>	Disminuir el número de incidente de trabajo	10% menos con respecto al AA	5
	Cumplimiento al programa de Salud Ocupacional	100%	100%
<b>Inocuidad de los Alimentos</b>	Quejas de Inocuidad	0 Quejas	0 Quejas
	Eficacia de Prerrequisitos Autoinspecciones	97.23%	95.56%
	Eficacia de PCC y PPRO	100%	98.50%

Juntos logrando los Objetivos en  
Grupo Embotellador Nayar

# HUMOR Y TRIVIA

## TRIVIA

- 1- ¿A que se dedica Planta Tepic?
- 2- ¿Por qué PNCTA reconoce a los más de 1000 investigadores y científicos?
- 3- ¿Cuáles son los nutrientes que aportan las naranjas?
- 4- ¿Cuál fue la edición de Puertas Abiertas de este año?
- 5- ¿Cuándo se fundó Planta Tepic?
- 6- ¿Qué se debe de hacer para prevenir la gripe?
- 7- ¿Cuál fue el numero de becarios participantes en Puertas Abiertas?
- 8- ¿Dónde se llevo a cabo la activación contra el cáncer de mama?
- 9- ¿Qué equipo fue el ganador del Torneo de Futbol en San Vicente?
- 10- Menciona cuales son los 3 rangos de puesto en la Comisión de Seguridad e Higiene

## CHISTES

- ¿Por qué metieron al rompecabezas a la cárcel?  
porque estaba armado
- ¿Que dijo la cereza al verse en el espejo?  
¿cereza yo?
- ¿Qué le dijo el twitter al facebook?  
-¿Por qué me sigues?  
-Me gusta.
- Que se hecha superman para salir a la calle, Superfume.

## GANADORES MES DE OCTUBRE

- Maribel Ayón Jiménez
- Maria de Jesus Soto
- Sergio A. Altamirano
- Cesar Arturo Meza Dominguez

No se podrá ganar más de dos veces seguidas en un lapso de 3 meses y se dará prioridad a aquellos que no hayan ganado. Si eres ganador pasa por tu vale al departamento de D.O.

Los ganadores serán asignados, 2 administrativos/confianza, 2 operativos y 2 CEDIS.

25 ENTREGA DE RECONOCIMIENTOS DE LEALTAD

6 Y 13  
DE DICIEMBRE



# Planta Tepic

## Noviembre

● Godina Adame Luis Alfredo	16
● Leyva Salazar Fidencio	16
● Guzmán Castillo Carlos Hernán	16
● Enrique Muñoz Mario	16
● Sánchez Montes Ángel Israel	17
● Ramos Barrera Jesús Asael	17
● Arellano Ramírez Alan	17
● Pérez Duran Marco Antonio	19
● Ramírez Jacobo Julio Cesar	19
● Ruelas Rodríguez José Urbano	20
● González Chávez Fernando	20
● Alvarado Montes Alberto	21
● Guizar Hernández Juan Carlos	22
● Jiménez Raygoza Christian Pablo	22
● Chávez Ortega Roberto	22
● Cortes Esquivel Jorge Luis	22
● López De Dios Marcos	23
● Aguilar Ibarra Jorge Alberto	23
● Castillo Arellano Héctor Manuel	23
● Gómez Ramírez Alexix Johan	23
● Salcedo González Efrén	23
● Flores Silva Pedro Alejandro	24
● Robles Rosales Ángel	24
● Esquivel Nesta Gerardo Manuel	25
● Camacho Maravillas Luis Fernando	25
● López Rodríguez Osvaldo Damián	25
● Guerra Rodríguez Antonio	27
● Bizarrón Navarro Claudia Elizabeth	27
● Marcial Galindo Cristians Isselt	27
● Álvarez Hernández Cessar Jair	28
● Caro Valenzuela Daniel	29
● Torres Aguilar Alfredo	30

- Mayor a 20
- Entre 10 y 20
- Menor a 10
- Menor a 3

## Diciembre

● Hernández Vázquez Roberto	1
● Mayorquin López Martin Rafael	1
● Franco Castañeda Rafael	1
● Salazar Franquez Ana Belli	1
● Trujillo González Rigoberto	2
● Ruiz Ojeda Roberto Paul	2
● Soto Guerra Javier	2
● Santes Segura Heber	3
● Duran Sillas Teresa De Jesús	4
● Brigido Molina Irving	4
● Rivera Villa Juan Carlos	4
● Reynoso Ramos Jonatán Jesús	4
● Sánchez Flores Alfredo	5
● Rosales Mariscal Francisco	6
● Mariscal Meraz Andrés	7
● Ángel Zavala Moisés Maximiliano	7
● Olvera Rosales Bianca Genesis	7
● Pérez Hernández Raymundo	7
● Silvestre Aguilar Concepción	8
● Sandoval González Paul Giovanni	8
● Castañeda Najar José Manuel	8
● Ortega Castellanos Benjamín Levick	8
● Tovar Arellano Pedro Alberto	9
● Flores Ceja Martin Antonio	10
● García Rosales Edgar Román	11
● Ramírez Toledo José Luis	11
● Rubio Ramírez Christian Iván	11
● Acosta Nava Ramiro Guadalupe	11
● Avelino Ramos José Guadalupe	12
● Medina Navarro Guadalupe Aurelio	12
● Ramírez López José Guadalupe	12
● Alfaro Pérez Guadalupe Aarón	12
● Romero Torres Braulio Ernesto	13
● Gómez González Mario	13
● Prado Gómez Marco Antonio	13
● Macías Cisneros Gustavo	14
● López Estrada Francisco Javier	14
● Ávila Pérez Marco Antonio	15
● Flores Franco Benito	15
● Martínez López Arturo	15
● Figueroa Martínez Cesar Salvador	15
● Sandoval Rosales Arturo	15

# Centros de Distribución

## Noviembre

● Guerrero Gómez Héctor Hugo	16
● Santos Santiago Patricia María	16
● Haro Rodríguez Jaime Gregorio	17
● Álvarez López Heriberto	17
● Hernández Benítez Luis Enrique	17
● Anzaldo Ruvalcaba Jorge Alberto	18
● Porras Pérez J Oscar Alfredo	18
● Cruz Estrada Rolando	19
● Valadez Acosta Raúl Alejandro	19
● Ramírez Carrillo Raúl Arnoldo	19
● Preciado Castellón Juan Carlos	20
● Rivera Sandoval German Jesús	20
● Mariscal Almaraz Miguel	20
● Pérez Martínez Raúl	21
● Amador Castellanos Jesús Guadalupe	21
● Villanueva Hernández Mirna Yosselina	21
● Delgado Escobedo Daniela Lizett	21
● Álvarez Meza José Raúl	21
● Fernández Pérez José Salvador	22
● González García Edgar Eduardo	23
● Bautista Bautista José Alonso	23
● Reyes Pacheco Marco Antonio	23
● Villar Fuentes Bertha Isabel	24
● Acosta Villa Juan	24
● García Joya Víctor Rangel	24
● González Guzmán Jairo Alejandro	24
● Ramírez Sujias Marco Antonio	24
● Flores Guillen Oscar	25
● Reyes Joya Arturo	25
● Catemaxca Tome Moisés	25
● Nava Rodríguez Rafael	26
● Santiago Rufino José	26
● Navarro Jáuregui Luis Antelmo	26
● Zepeda Andrade Oscar Noé	26
● Hernández Ávila Raúl	27
● Lazalde Guerrero Sergio Alberto	27
● Trejo Rodríguez Juan Carlos	27
● Ibarra Dávalos Carlos Alberto	28
● Aguirre Macías Cristian Ernesto	29
● Castellón Hurtado José Adrián	29
● Gómez Muñoz Armando	29
● Escamilla Torres Manuel	29
● Beristain Topete Carlos Jonathan	30
● Rivas García Fausto Santiago	30
● González Moreno Andrés	30
● Navarro Valdez José María	30

## Diciembre

● Márquez Serna Julio Cesar	1
● Marín Rosalez Sergio	2
● Isidoro Carranza Fredy	2
● Pérez López Gilberto	2
● Padilla Vázquez Armando	2
● Luna Alanis Fernando	3
● Guijarro Ramos Héctor	3
● González Godínez Mario Alberto	4
● Estrada Cruz Jorge Manuel	5
● Avalos Fregoso Hilda Josefina	5
● Mora Gaytan David Alejandro	6
● Marín Amaral María Antonia	6
● Banda Rentería Ignacio	6
● Álvarez Parra Arnoldo	6
● Quiñonez Jiménez Cesar Eduardo	6
● Leal Carrillo Gustavo	7
● Salgado Vargas Gregorio Javier	7
● Torres Reyes Ismael	8
● Vicencio Reynoso Apolonio	8
● Cruz Pérez Jairo Azael	8
● Montes López Rufino	8
● Maldonado Carbajal Concepción	8
● Cortes Morales José Juan	9
● Beltran Jaimés José Alfredo	10
● Azair Ruiz Rafael	10
● Ponce Martínez Diego Cesar	10
● González Rojas Elías	10
● Félix Romero Oscar Yosimar	10
● Meza Martínez Everardo	10
● Zúñiga Martínez Omar Guadalupe	11
● Hernández Cárdenas Víctor Manuel	11
● Montaña Álvarez Javier Oswaldo	11
● Cuevas Silva Juan Carlos Guadalupe	12
● Vargas Parra Edgar Fernando	12
● Escobar González Guillermo	12
● Camacho Ortiz Jose Javier	12
● Lozano Rentería José Guadalupe	12
● Corona Larios J Guadalupe	12
● Rodríguez Galindo Héctor Guadalupe	12
● Silva Rodríguez José Guadalupe	12
● Martínez Santiago Yosef	12
● Guerrero Valencia Gabriel Guadalupe	12
● Palomera Pérez Alfredo Miguel	13
● Rocha Rodríguez Juan Carlos	13
● Ramírez Cordero Edwin	13
● Curiel Beltrán Lucio	14
● García Chávez Víctor Ernesto	14
● Mendoza Rosas Dani Gumersindo	15
● Díaz Dávila Calef Abiu	15
● Pérez Galván Guillermo Guadalupe	15

GRUPO EMBOTELLADOR NAYAR  
LES DESEA UN  
¡FELIZ CUMPLEAÑOS!

# PAGO SEGURO



¿Te imaginas que la información de tus tarjetas de crédito sea

## ROBADA

o que alguien acceda a tu cuenta bancaria online? ¿Cómo puede ocurrir?



### 1 Introduciendo Información en páginas Web falsas

1

- Pinchando en un link de un email infectado con phishing
  - El 70% de los emails infectados con phishing tienen como objetivo el robo de dinero
- Al escribir una dirección web en el navegador con algún tipo de error tipográfico
- Siendo redirigido en caso de utilizar una conexión no segura
  - El Wi-Fi gratuito es potencialmente el tipo de conexión más peligroso



2

### 2 Visitando una Web legítima aunque comprometida

- Los servicios bancarios y las tiendas online también pueden ser infectadas
  - A diario se detectan más de 5.000 páginas Web comprometidas



### 3 Utilizando un PC infectado. Los programas maliciosos pueden:



- Redirigirte a websites de phishing
  - A diario se detectan más de 70.000 nuevas muestras de malware
- Robarte contraseñas y números de tarjetas de crédito almacenadas en tu disco duro
- Interceptar información que puedas intercambiar con tu banco
  - Cada día se detectan más de 1.400 nuevas muestras de malware bancario

3

### 4 Interceptando las teclas que pulsas en tu teclado

- Determinado malware, incluyendo algunas tipologías muy complejas, pueden leer lo que tecleas
  - Cada día, kaspersky Lab descubre más de 200 nuevos keyloggers

4



## CÓMO

la tecnología Pago Seguro puede ayudarte a luchar contra las amenazas

### Sitios de confianza

- Comprueba que la web bancaria sea original
- Bloquea de manera automática los websites maliciosos y el phishing
  - Las bases de datos de URLs maliciosas se actualizan en tiempo real utilizando los beneficios de la nube



### Conexiones de confianza

- Bloquea el acceso a las páginas web de servicios de pago (paypal, etc.) en caso de estar utilizando conexiones no encriptadas
- Comprueba la validez de los certificados de seguridad de los websites



### Entorno de confianza

- Protege tu ordenador frente al malware en tiempo real
- Comprueba específicamente tu PC en busca de vulnerabilidades antes de entrar en websites de servicios de pago online
- Utiliza el modo navegación Segura para una mejor protección de tus datos



### Protección de la Información introducida mediante el teclado

- La función Teclado Seguro evita que tus contraseñas sean interceptadas por un keylogger
- Para más seguridad, puedes utilizar el teclado Virtual, funcionalidad que protege tus datos en cualquier circunstancia.

