

Voces

Febrero 2016

Cedis
La Peñita

SAP
vallarta y San Vicente

Cuidado de la
Espalda



Favor de dejar la revista en su lugar.

Contenido

	Producto del mes	3
	Valor del mes	4
	Probioticos de la Salud	5
	El hombre detras del éxito de Coca-Cola	6
	Proceso de recuperación de agua	8
	Cuidado de la espalda	10
	El virus ZIKA	12
	Cedis La peñita	14
	Biografia de Arellano Guañusco	16
	Yo reciclo	17
	SAP	18
	Cero accidentes	19
	SGI	20
	Humor y trivia	21
	Cumpleaños	22

DIRECCIÓN GENERAL.

Luis Fernando Gómez Malta

COORDINACIÓN EDITORIAL.

Diego Alexis Vargas Hernández

DISEÑO Y PRODUCCIÓN.

Luis Eduardo Delgado Hernández.

María José Ortíz López.

COLABORADORES.

Teresa Mendoza

Iván Rodríguez

Jairo Curiel

Veronica Franquez

Carlos Hernandez

Arellano Guañusco



DUDAS Y ACLARACIONES

Comunicación@elnayar.com

Info@grupoembotelladornayar.com

Visítanos en

www.grupoembotelladornayar.com



Grupo Embotellador Nayar



@GENayarOficial

Producto del mes



Ciel Mineralizada se revoluciona con una nueva idea: burbujas que duran más. La más reciente innovación dentro de la familia Ciel llego para refrescarte con nuevas burbujas e imagen.

Capacitación Permanente



Mediante la Capacitación Permanente aseguramos la Mejora Continua, el Crecimiento del Personal y la Continuidad del Negocio.

Sus beneficios son:

- Convertir a la empresa en un entorno de mejor calidad para trabajar.
- Eliminar los temores a la incompetencia o a la ignorancia individual.
 - Aumentar la confianza, la posición asertiva y el desarrollo.
 - Proporcionar una buena atmósfera para el aprendizaje.
 - Forjar líderes y mejora las aptitudes comunicativas.
 - Subir el nivel de satisfacción con el puesto.
 - Permitir el logro de metas individuales.
 - Alientar la cohesión de grupos.

PRO bióticos en la Nutrición

¿Qué son los probióticos?

Los probióticos son microorganismos vivos que se agregan a los alimentos o a los medicamentos y que ejercen efectos benéficos en la salud de los sujetos que los consumen.

Los probióticos pueden ser de origen bacteriano y de levadura.

Los bacterianos forman parte la flora bacteriana intestinal y se les ha denominado flora bacteriana transitoria, ya que permanecen en el intestino por poco tiempo, multiplicándose sin colonizar.

¿Los probióticos ayudan a preservar la salud?

Los probióticos ayudan a mantener el equilibrio de la flora intestinal, tienen una acción directa sobre el sistema inmunológico, teniendo en cuenta que la mayoría de este sistema se encuentra en el intestino.

¿La flora intestinal puede mejorar con el consumo de probióticos?

La flora intestinal mejora y se recupera cuando ha sido alterada por infecciones o uso de medicamentos como antibióticos. Hay que tener en cuenta que no todos los probióticos son iguales, existen los probióticos naturales, que corresponden principalmente a productos lácteos fermentados (yogures, leche y quesos), vegetales, carnes y pescados fermentados. Sin embargo, la cantidad de microorganismos que contienen es muy baja y no tienen los efectos terapéuticos deseados. Existe otro grupo de probióticos que son suplementos alimenticios fortalecidos con probióticos y, finalmente, los bioterapéuticos que se encuentran en preparaciones de cápsulas, suspensiones, etc., que contienen concentraciones muy altas de probióticos y una acción importante sobre nuestro organismo.

¿Cómo benefician en el tratamiento de la diarrea?

Cuando se presenta un evento diarreico, las funciones principales del tracto digestivo (la digestión, la absorción y la inmunomodulación, esto último significa que ayudan en los procesos de defensa) se alteran en forma importante; así que al utilizar probióticos, ciertas sustancias antibacterianas que están presentes en ellos actúan para contrarrestar la acción de las bacterias dañinas. De la misma manera, los probióticos aumentan la producción de ácidos grasos que vuelven ácido el tracto intestinal, el cual inhibe bacterias y mantiene el buen funcionamiento de la mucosa intestinal.

Otros beneficios

Los probióticos se pueden utilizar en la intolerancia a la lactosa, una patología muy frecuente que se caracteriza por la pérdida de la enzima llamada lactasa. Entonces, al ingresar la lactosa, este azúcar no puede ser hidrolizado y produce gas, flatulencia y cólicos.

Varios estudios mostraron beneficios en el tratamiento de la constipación infantil.



Para mayor información con la Nutriologa en Servicio Médico.

ROBERT Woodruff

¡el hombre detrás del éxito de Coca-Cola!

Detrás del éxito hay una historia y en Coca-Cola tenemos la nuestra. Fue en 1919 cuando la compañía fue adquirida por Ernest Woodruff y W.C. Bradley por 2.5 millones de dólares. La compañía tenía 500,000 acciones que fueron vendidas por 40 dólares cada una. Ya en 1923, la compañía enfrentó severas dificultades nombrando a Robert Woodruff Winship, hijo de Ernest Woodruff, presidente de la Sociedad. Robert Woodruff se convirtió en el padre oficial de The Coca-Cola Company a sus 33 años de edad. Comenzó trabajando de mecánico, vendedor de extintores y agente de una compañía de hielo y carbón. En White Motor Company había pasado de ser vendedor de camiones a vicepresidente y gerente general.

El objetivo principal de Woodruff fue ofrecer un producto de calidad, promoviendo la campaña "Bebe Calidad". No solo el líquido tenía que pasar por un proceso perfecto, sino que también estableció normas para todas las fases de la operación de embotellado. Woodruff vio un gran potencial en el negocio de la botella, y con ayuda de publicidad y marketing, superó sus ventas por primera vez a finales de 1928.



A través de los años, Coca-Cola se convirtió en un éxito comercial, siendo la compañía pionera en innovación. A Woodruff se le consideró como revolucionario al presentar seis botellas de cartón en la década de 1920, con el lema de "un paquete a casa con una invitación", convirtiéndose en una de las más poderosas herramientas de comercialización de la industria: el six pack.

Para 1929, Coca-Cola seguía evolucionando del cartón al metal. Era un refrigerador de techo abierto, lo que hizo posible que la bebida carbonatada se pudiera servir fría. Con el tiempo fue mejorando para convertirse en lo que conocemos como máquinas expendedoras. Los surtidores automáticos llegaron a la Feria de Chicago en 1933, mezclando el jarabe con agua carbonatada, como aún lo vemos en algunos lugares. Antes de esto, la bebida se hacía manualmente con tecnología moderna que permitía dispensar el producto más rápido y mejor que nunca.

toda empresa tiene una visión y Coca-Cola no es la excepción. Woodruff quería que su producto fuera internacional,

lográndolo al trabajar con socios talentosos, estableció el impulso global que finalmente llevó a Coca-Cola a todos los rincones del mundo. Todo comenzó en 1900, cuando Charles Howard Candler, el hijo mayor de Asa Candler, tomó una jarra de jarabe con él en sus vacaciones a Inglaterra. Posteriormente una modesta orden de cinco galones de jarabe fue enviada de vuelta a Atlanta. En el mismo año, Coca-Cola, viajó a Cuba y Puerto Rico, para la distribución internacional del jarabe. En esa década, las operaciones de embotellado se construyeron en Cuba, Panamá, Canadá, Puerto Rico, Filipinas y Guam. Para 1920, en Francia se operó el primer embotellador de Coca-Cola en el continente europeo. En 1926, Woodruff compromete a Coca-Cola a la expansión internacional mediante el Departamento de Relaciones Exteriores, y en 1930 se convierte en The Coca-Cola Export Corporation. La visión del Sr. Woodruff del potencial internacional de la Coca-Cola sigue siendo implementado y refinado por la compañía, embotelladoras y sucursales. ¡Coca-Cola proporciona un simple momento de placer!

100
AÑOS

1900



1910



1915



1957



1969



2005



2016



El objetivo principal de Woodruff fue ofrecer un producto de calidad, promoviendo la campaña "Bebe Calidad".



Podemos prescindir
de muchas cosas
pero del agua
nunca



PROCESO RECUPERACIÓN DE AGUA

La creciente necesidad de lograr el equilibrio hidrológico que asegure el abasto suficiente de agua a la población se logrará armonizando la disponibilidad natural con las extracciones del recurso mediante el uso eficiente del agua. Dado los problemas actuales del déficit que existe y la constante problemática sobre su contaminación o escasez, nos concientizamos y en Grupo Embotellador Nayar se toma acción mediante un proceso para reutilizar el agua que se utiliza en los procesos de producción y que se realiza actualmente desde hace aproximadamente 2 años.

El proceso de recuperación de agua es un método que surgió por la necesidad de darle cumplimiento a requisitos base que maneja la empresa y la preocupación por cuidado del medio ambiente, en los procesos pasados de producción, los litros de agua que se desperdiciaban al día se veían reflejados en números gigantescos por lo que se decidió actuar entorno a este problema.

La solución encontrada y empleada actualmente para el tratamiento de agua es sencilla y efectiva, cabe destacar que el proceso de recuperación se puede dividir por 3 líneas de trabajo (2, 3, 4) y este es el siguiente:

En línea 2 no hay lavado de botellas por lo que ahí solamente se enjuagan, todo el agua que se utiliza para enjuagar la botella es reutilizada, es decir, una vez recuperada se manda a una cisterna en la línea 3.

En la Línea 3 se recupera toda el agua que está por arriba o por debajo del parámetro de ozono o de PH dentro de la misma cisterna para después ser mandada a la línea 4.

Durante la última línea que es la 4 la botella es enjuagada y nuevamente el agua utilizada es recuperada. Una vez que se tiene concentrada el agua de las 3 líneas en esta última cisterna se regresa a un macro tanque para que se empiece nuevamente el proceso de tratamiento.

Es importante no olvidar la importancia de este líquido vital en nosotros. Por lo que pensar en cómo ahorramos agua no solo se debe de tratar en el área laboral, si no también en la personal. Seguir sencillos pasos como no dejar las llaves abiertas o no pasar horas en la regadera (cosas que hemos leído y escuchado en repetidas ocasiones) pueden marcar una enorme diferencia en un futuro cercano.

CUIDADO DE LA ESPALDA

manual de cargas

El cuidado que debes de tener con tu cuerpo siempre ha de ser una prioridad en cualquier área de tu vida, es por eso que les presentamos a continuación una serie de consejos y recomendaciones que debes de tomar en cuenta a la hora de hacer cualquier levantamiento que presente un peso considerable.

Para comenzar hablar sobre el tema es importante que sepas que dentro de la espalda las vértebras que más debes cuidar a la hora de realizar cualquier tipo de actividad son las vértebras lumbares, ya que estas son las que reciben la mayor presión y quienes son las encargadas de soportar el peso que levantes. Ellas se encuentran ubicadas en la parte última de nuestra columna.

Es por ello que cuando presentas una lesión en la espalda el dolor comúnmente viene de esa área. Si no sabes identificar qué es lo que estás haciendo mal o simplemente no sabes qué tipo de precauciones debes tener entonces conveniente que conozcas algunos puntos importantes para la manipulación de cargas.



Los puntos para cuidar tu espalda son los siguientes:

Punto 1 : Eliminar o reducir cualquier tipo de manipulación manual y siempre que sea posible.

Punto 2 : Evitar levantar cargas excesivas, ya que esto lesiona rápidamente la espalda.

Punto 3 : Examinar el objeto para asegurar una agarre firme. Recuerda utilizar siempre tu equipo de Seguridad. Este te ayudará a tener una mejor postura, evitando lesiones.

Punto 4 : Adoptar una postura adecuada que asegure un buen equilibrio corporal de la espalda.

Punto 5 : Reducir la distancia entre la carga y el cuerpo; mantener la espalda recta y levantar con las piernas.

Punto 6 : Nunca gire el cuerpo mientras sostiene la carga, ya que daña con severidad los discos de la espalda.

Punto 7 : Evitar levantar cargas por encima del hombro.

Punto 8 : Nunca levantes cargas pesadas o voluminosas solo, auxílate con un compañero.

Ahora que ya sabes esto asegúrate de aplicarlo. Si observas a alguien cometiendo alguna postura o movimiento erróneo, corrígelo de la misma manera en que lo hiciste con tu persona.

EL VIRUS ZIKA



SINTOMAS

Dolor de cabeza

Fiebre

Conjuntivitis

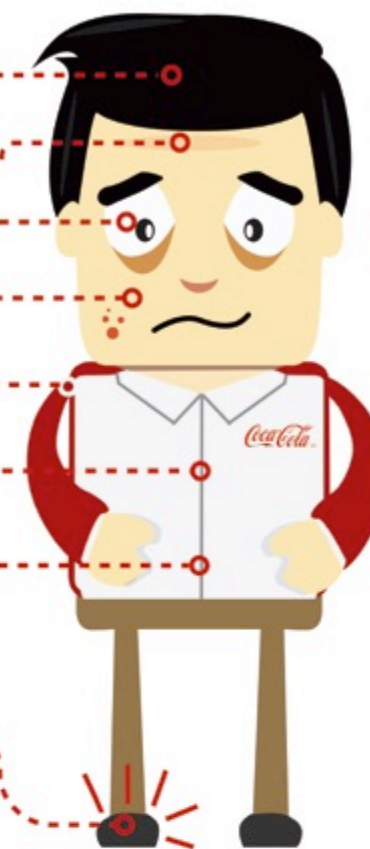
Sarpullido

Dolores articulares

Vomito

Diarrea

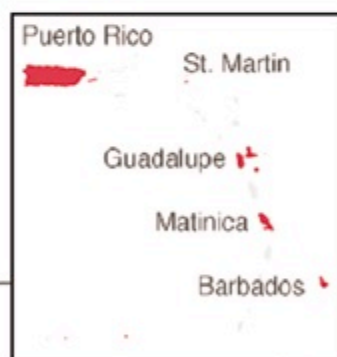
Inflamacion en pies



¿QUE ES?

El virus zika es causado por la picadura de un mosquito y se cataloga como un arbovirus perteneciente al género flavivirus, que son aquellos que animales invertebrados como zancudos y garrapatas le transmiten al ser humano. Se transmite a los humanos por el mismo mosquito que contagia el dengue y chikungunya; sin embargo, si se detecta y trata a tiempo, es curable.

PAISES INFECTADOS



DATOS

Al rededor de 20 países de America latina registran casos de Zika.

México tiene 34 casos del virus de Zika.

El virus tiene entre 3-12 dias de incubación

No hay una vacuna ni un tratamiento específico para el zika, sólo un manejo sintomático que consiste en descansar y en tomar acetaminofén o paracetamol para el control de la fiebre.

¿Cómo prevenir la enfermedad?



Eliminar de los patios todos los cacharros, botellas, llantas o utensilios que no se necesiten.



Limpiar y voltear objetos como baldes en donde se pueda acumular agua limpia.



Tapar aljibes, tinacos y cubetas.



Usar mosquiteros en ventanas y puertas, colocar pabellones de tul sobre todo en cunas o camas de los niños.



Si se acostumbra tener flores en casa, cambiar el agua al menos cada tercer día, para evitar la reproducción del mosco transmisor.



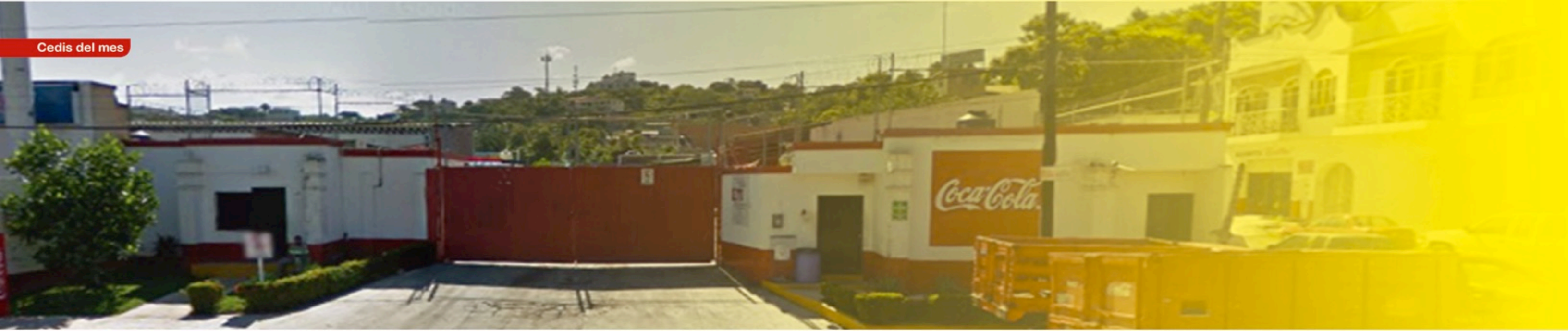
Mantener el lavadero limpio y vacío.



Si donde vives hay lagartijas, ranas o libélulas, no las mates; estos animales ayudan en el control del mosco.



Usar repelentes naturales.



CEDIS

LA PEÑITA

El centro de Distribución La peñita , forma parte de la familia de Grupo Embotellador Nayar desde 1993, hace ya 23 años que ha sabido cumplir con el objetivo por el cual nació, el de brindar un mejor servicio al sector turismo teniendo así como principales consumidores a clientes foráneo aunque también locales.

Anteriormente las rutas de la peñita eran parte del área de ventas del cedis Las Varas, a la apertura se contaba solamente con 4 rutas pero rápidamente posicionaron 3 rutas más completando las actuales, que son 7 y una relevo, durante la temporada alta se anexan dos rutas mas.

El tráfico resulta ser el obstáculo más grande al que se enfrentan a diario nuestros pre vendedores y vendedores de este Cedis ya que por la enorme cantidad de turistas y las reducidas calles de los poblados complican mucho los accesos y es mas difícil dar un servicio a la perfección

En el año 2003 se incorporo la venta de ciel garrafón 20 lt., con solamente 3 rutas, y en el 2006 se incorporaron las rutas de san pancho, sayulita y la higuera blanca sienta esta ultima, la única ruta que atiende una ruta hija la cual atiende los lugares donde el camión freightliner no puede ingresar

Sin duda la peñita es un Cedis con un enorme potencial, un cedis que a diario se esfuerzan para poner en alto el nombre de nuestra empresa ante nacionales y extranjeros, y que a pesar de los grandes obstáculos que a diario superan con su esfuerzo hacen que nos sintamos orgullosos de nuestros colaboradores de La Peñita

Nacido el 18 de Febrero de 1957 en Zacatecas, Arellano Guañusco ingresó a Grupo Embotellador Nayar el 5 de marzo del 87 como ayudante de ruta el cual desarrolló durante un año. Con un total de 29 años laborando Guañusco ha desempeñado diversos puestos dentro de la empresa de los cuales podemos abarcar vendedor de ruta (el cual laboró durante 14 años) y vendedor de piso, trabajo que lleva realizando por otros 14 años desde su ingreso.

El padre de dos hijas (Victoria y Adriana) cuenta que siempre ha mantenido una sana relación con sus demás compañeros y que desde su entrada no ha generado ninguna experiencia negativa. "Recuerdo algo mucho y eso es que en una ocasión ya hace como 10 años o más el cedis contaba con un velador, al cual en una ocasión que le pagaron y dejó su sobre de la quincena en una tarima de 40 cajas de coca cola de 500ml, al estar surtiendo en playas yo me encontré ese sobre y al regresar al cedis por la tarde me encontré a Don cruz, el velador, muy preocupado lo hice sufrir poquito y después le entregue su sobre con su dinero y se puso demasiado feliz." Relata Arellano satisfecho.

Ver juegos deportivos de béisbol en las comunidades aledañas del municipio de Santiago ixcuintla es uno de los pasatiempos que nuestro colaborador disfruta realizar. Arellano dice sentirse feliz de trabajar en Coca cola y se despide agregando un mensaje para sus compañeros actuales y de nuevo ingreso. "Que le pongan ganas y se puedan superar ya que en esta empresa pueden ingresar en un puesto que se puede decir que es muy bajo pero con su desempeño y trabajo puede llegar a hacer supervisores o hasta gerentes de alguna área".



SAP



INICIA OPERACIONES EL SISTEMA SAP EN ZONA VALLARTA



El pasado 2 de febrero de 2016 la nueva herramienta SAP arrancó de manera exitosa en el CEDIS Vallarta y el CEPRO San Vicente.

Meses previos a su arranque oficial este sistema fue adaptado a las necesidades de los centros de trabajo, porque a pesar de que en Planta Tepic se tiene algo similar, se tuvieron que modificar algunos datos maestros, rutas e inventarios.

Recordemos que en 2015, exactamente un año antes, arrancó oficialmente en Planta Tepic después de 2 años de esfuerzo y dedicación por parte del equipo implementador, quienes monitorearon el sistema día tras día buscando y corrigiendo fallas, agregando funciones y capacitando al usuario final para su correcta manipulación.

Una vez estabilizado en este centro de trabajo, se arrancó el plan para expandirlo a los demás centros que conforman a Grupo Embotellador Nayar iniciando así en Zona Vallarta. Agradecemos enormemente al equipo implementador liderados por el Ing. Clara Pulido e Ing. Bolívar Fuentes quienes estuvieron al frente coordinando a todos los KeyUser para que la implementación sea un éxito.

Aún nos queda territorio Nayar por recorrer pero sin duda será un objetivo al cual podremos llegar.

YO RECICLO

Por cada tonelada reciclada de residuos ahorramos y contribuimos al medio ambiente de la siguiente manera



- Se conserva la biodiversidad del ecosistema.
- Se reduce el consumo de energía.



- 5,000 kw/hr de energía eléctrica.
- 222 kg de combustible
- 1,500 kg de madera.
- 200,000 litros de agua.



- 12 Barriles de petróleo
- 40,000 lts de agua
- 5,000 kw/hr de energía



- 4 toneladas de bauxita.
- 85% de la energía.
- Residuos contaminantes difíciles de eliminar.



- 1 Tonelada de arena silice
- 68% del gasto de agua
- 68% del gasto de energía



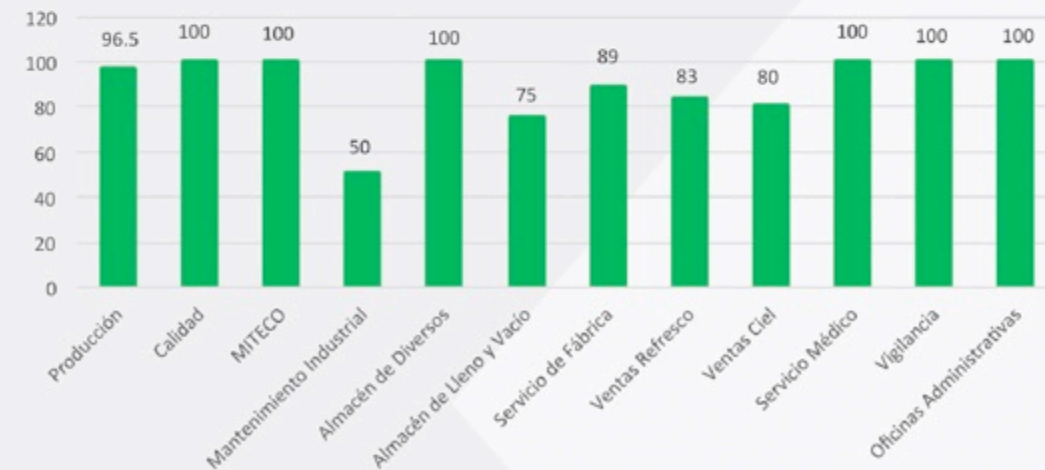
- Se reducen los desechos de la minería en un 70 por ciento
- Se reduce el impacto ambiental que produce la extracción de materias primas

Además se genera menor cantidad de CO2, por lo tanto se reduce la lluvia ácida y el efecto invernadero.

GRAFICO DE EFECTIVIDAD Mes de Enero

	Meta	Real
Producción	99.5%	96.5%
Calidad	100%	100%
MITECO	100%	100%
Mantenimiento industrial	93%	50%
Almacén de Diversos	97%	100%
Almacén de lleno y vacío	96.5%	75%
Servicio de Fabrica	98%	89%
Ventas Refresco	96%	83%
Ventas Ciel	97%	80%
Servicio Médico	100%	100%
Vigilancia	100%	100%
Oficinas Administrativas	100%	100%
	98.083333	

EFECTIVIDAD EN LA CLASIFICACIÓN DE RESIDUOS DE MANEJO ESPECIAL



Juntos logrando los Objetivos en Grupo Embotellador Nayar



Los Indicadores del Mes de Enero

	Meta	Real	
Ambiental	Reducir el consumo de Energía	0.227 MJ/LT	0.246 MJ/LT
	Reducir Tasa de Generación de Residuos	9.5 grs/LT	11.51 grs/LT
	Incrementar el porcentaje de reciclado de residuos	97%	95.45%
	Reducir el consumo de Energía	2.10 Lt Agua/Lt Bebida	2.42 Lt agua/Lt Bebida
Calidad	Índice de Calidad de Producto	99%	99.96%
	Índice de Calidad de Empaque	93%	100%
	Índice de Ejecución Canal Tradicional	77.33%	77.90%
	Índice de Ejecución Canal Fondas	81.95%	86.70%
	Índice de Ejecución Canal Autoservicios	81.00%	80.50%
	Índice de Calidad en el Servicio	98.50%	98.51%
Seguridad y Salud Ocupacional	Disminuir el número de incidente de trabajo	30% menos con respecto al AA	1 incidentes
	Cumplimiento al programa de Salud Ocupacional	100%	100%
Inocuidad de los Alimentos	Quejas de Inocuidad	0 Quejas	0 Quejas
	Eficacia de Prerrequisitos Autoinspecciones	97.13%	95.65%
	Eficacia de PCC y PPRO	100%	100%

Juntos logrando los Objetivos en
Grupo Embotellador Nayar

Humor y Trivia

"Mi novio ya me va a ganar la discusión, mejor lloro"
-Todas las mujeres.

- Papá, ¿qué se siente tener un hijo tan guapo?
- No sé hijo, pregúntale a tu abuelo...

-¿A dónde vas?
- A donde nos lleve el viento y diga tu corazón.
- Señor sea serio o bajase del taxi.

En el servicio militar:
-¡Presenten armas!
-Mi capitán, le presento a mi fusil. Fusil, te presento a mi capitán.

¿Qué vio en mis radiografías, doctor?
-Creemos que tiene el mal de Wilkinson.
-¿Y eso qué es?
-No tenemos ni la menor idea, señor Wilkinson.

¿En dónde podemos encontrar los pro bióticos naturales?

¿De cuántos tipos de origen pueden ser los pro bióticos ?

¿Por qué a Robert Woodruff se le consideró un revolucionario?

¿Quién era el padre de Robert Woodruff?

¿En dónde se operó el primer Embotellador de grupo Coca Cola dentro del continente europeo?

¿En la línea 3 que agua se recupera?
¿Qué es el Phishing?

¿En que año se incorporó las rutas Ciel a La Peñita?

GANADORES

Irma Lilia Rodríguez Bernal
Jorge Enrique Ramos Montaña
Luis Montes Carrillo
Nallely Nataly Gutiérrez Ávila
Miguel Ángel Tapia
Diego A. Muro Quintero

No se podrá ganar más de dos veces seguidas en un lapso de 3 meses y dará prioridad a aquellos que no hayan ganado. Si eres ganador pasa por tu vale al Departamento de Desarrollo Organizacional

Planta

TEPIC

FEBRERO

- 16 HARO ESPAÑA MARIA GUADALUPE
- 17 CORTEZ PEREZ JOSE MARTIN
- 17 BAUTISTA CRUZ NALLELY JAZMIN
- 18 AYON SANCHEZ ARACELI
- 18 OROZCO RAFAEL NEFTALI AZAEL
- 18 VILLAFUERTE HERRERA FIDELIA
- 19 CASTELLANO ORTEGA JOSE MAURICIO
- 19 ARELLANO CASTAÑEDA MARTIN
- 19 CURIEL LOPEZ JUAN MANUEL
- 19 MEDINA GONZALEZ JUAN GUMARO
- 20 CASTILLON HEREDIA CARLOS AGUSTIN
- 20 LOPEZ GALVAN JOSE LUIS
- 20 BAÑUELOS GARCIA BENJAMIN
- 21 GONZALEZ CAÑAS CRUZ OCTAVIO
- 21 LOPEZ MENDEZ JOSE GUADALUPE
- 21 BAÑUELOS SANCHEZ RAMIRO
- 21 HINOJOSA AGUIRRE PEDRO IVAN
- 21 IBARRA REYES JOSE ERNESTO
- 22 RIVERA BAUTISTA JONATAN
- 22 MEZA RAMIREZ CESAR
- 24 DE LA CRUZ CARRILLO DANIEL SAUL
- 24 DIAZ PARRA HUGO GILBERTO
- 24 GONZALEZ RIOS JAFET ARAM
- 24 DIAZ CARRILLO HERIBERTO
- 24 LOPEZ GARCIA FRANCISCO
- 25 LOPEZ NILA HECTOR FABIAN
- 25 ROSALES ROBLES PAOLA ESPERANZA
- 26 AGUILAR FRANCO JOSE DE JESUS
- 26 REYES MARTINEZ MARIA LUISA
- 27 QUINTERO BENITEZ ALEJANDRO
- 27 LOPEZ GODINA ENRIQUE
- 28 VARGAS HERNANDEZ DIEGO ALEXIS

MARZO

- 1 MACIEL OSORIO EDUARDO
- 1 LOPEZ PEREZ JESUS ALEJANDRO
- 3 CASILLAS MEZA BRYAN ALBERTO
- 4 GOMEZ FLORES JAVIER
- 4 YAÑEZ MONCADA JOSE IRBIN
- 4 JIMENEZ ARIAS JOSE RAMON
- 4 MONTAÑO CABRALES OLEGARIO GUADALUPE
- 4 VILLANUEVA APOLINAR MACLOVIO
- 4 IBARRA SEGURA JOSE DE JESUS
- 6 ORTIZ VALDEZ CRISTOPHER RAMON
- 7 RAMIREZ RAMIREZ RONALD SIGIFREDO
- 8 SAUCEDO CORONA PABLO
- 8 ESTRADA PEREZ LUIS DANIEL
- 9 RODRIGUEZ PARRA BERNARDO
- 10 NAVARRO CAMPOS FELIPE
- 10 DE LACRUZ OSUNA EDGAR GUADALUPE
- 10 GARCIA LUZ ANGELICA
- 10 CASIAN VARGAS JORGE ADAN
- 10 SANCHEZ GARCIA JOSE ALFREDO
- 10 RODRIGUEZ GOMEZ GEOVANNY
- 10 QUIJAS RODRIGUEZ RUSMAN URIEL
- 11 ARCADIA LOPEZ J JESUS
- 11 BARAJAS LOPEZ LIDIA
- 11 CORDOVA CASTAÑEDA EDGAR DAVID
- 12 MORENO FAUSTO JOSE MIGUEL
- 12 GUTIERREZ ZAPIAIN GABRIEL
- 12 GONZALEZ ELIAS ALEJANDRO
- 13 GARCIA GARCIA SALOMON
- 13 GARCIA DE LA CRUZ JESUS DEL ROSARIO
- 14 JARAMILLO LOPEZ JOSE RUBEN
- 15 VALLES BELTRAN EDGAR
- 15 CASTAÑEDA MEZA JORGE
- 15 LOPEZ ALANIS MARTHA ROSALIA

Centros de Distribución

FEBRERO

- 16 RUIZ GUZMAN SIMON
- 16 MURILLO ANDALON AGUSTIN
- 16 ZAVALZA ISIDRO PEDRO
- 16 LOPEZ GONZÁLEZ ALONSO
- 17 VELEZ HERNANDEZ ABEL
- 17 BUSTOS MORENO SAMUEL
- 17 REYES FELIX JORGE ABEL
- 17 DUEÑAS PALOMARES FELIPE DE JESUS
- 17 CODALLOS GOMEZ FERNANDO
- 18 LOPEZ CONTRERAS HERIBERTO
- 19 JAIME REYNA CHEY RAFAEL
- 19 SILVA RODRIGUEZ EDGAR JONATHAN
- 19 CAMPOS SALIGAN ALVARO
- 19 NUÑO CERVANTES HAFID CHRIZZELL
- 20 TORRES GOMEZ MARIO ERIBERTO
- 20 MUÑOZ MENDEZ VICTOR MANUEL
- 20 SILLAS RUIZ AQUILEO ISAEL
- 20 GARCIA JIMENEZ ELEUTERIO
- 20 RODRIGUEZ VAZQUEZ JORGE ENRIQUE
- 21 AVALOS RAFAEL OSMAR ANTONIO
- 22 ZAMORANO RIOS JUAN CARLOS
- 22 PEREZ VIGUERAS SERGIO EMMANUEL
- 23 CORTEZ PEREZ OSCAR
- 23 OLVERA ANDRADE RAFAEL CANDELARIO
- 24 AMAYA MARINO MARIO ALBERTO
- 25 CEDANO MERCADO JULIO OSWALDO
- 25 RUIZ NUÑEZ LUIS ROBERTO
- 25 RODRIGUEZ BELTRAN JULIO CESAR
- 26 ROSAS BETANCOURT JOSE ANDRES
- 26 JAIME MARTINEZ JESUS ADAM
- 27 GUTIERREZ MORA FRANCISCO JAVIER
- 27 CASTILLON TOVAR OMERIO
- 28 HUERTA GARCIA DANIEL
- 28 DE LEON BALTAZAR RODOLFO ESTEBAN
- 28 BOBADILLA FRANCO GABRIELA
- 28 HERNANDEZ ROLON OSCAR DANIEL

MARZO

- 1 NUÑEZ CASTILLO RAMON
- 2 MARTINEZ MORA JOSE FEDERICO
- 2 HERNANDEZ ARECHIGA LUIS ARMANDO
- 2 GARCIA AHUMADA OMAR
- 2 MOLINA MENDIOLA CESAR ARTURO
- 3 JIMENEZ PEÑA MIGUEL
- 3 VALENCIA CONTRERAS ANTONIO
- 3 SANCHEZ DE ANDA JAIME ALBERTO
- 3 TORRES RODRIGUEZ JOSE HILARIO
- 4 CONEJO RODRIGUEZ HILDA FABIOLA
- 4 CORONA MARTINEZ JUAN CARLOS
- 6 ARMENDARIZ RODRIGUEZ VICTOR MANUEL
- 6 PALOMERA MARTINEZ ERMILIA
- 6 DIAZ SANTANA RAMIRO
- 6 VENEGAS MARTINEZ QUIRINO
- 7 CASIANO ROQUE FELICITO
- 7 GARCIA VIERA RAMON
- 7 ESTRADA MEDINA TOMAS
- 8 CIBRIAN URRUTIA JUAN JOSE
- 8 PARTIDA CISNEROS ALEJANDRO
- 8 RIVERA ORZUNA CARLOS JOSUE
- 8 AGUIAR LOPEZ IRVING MARCELINO
- 9 TOPETE MORA FILIBERTO
- 10 FRAUSTO MERCADO CARLOS ALBERTO
- 10 GALLARDO GONZALEZ MARTHA SELENE
- 10 GUZMAN BERNAL ANGEL GEOVANY
- 10 JIMENEZ BALLESTEROS RICARDO
- 10 HERNANDEZ IRRA JACNAEL ANTONIO
- 11 RIVERA CARRASCO J GUADALUPE
- 11 SALAZAR CAMACHO SAMUEL
- 11 ANGULO JASSO JUAN DAVID
- 11 PEREZ HERNANDEZ MARTIN
- 11 GARCIA GONZALEZ JIBRAN ALBERTO
- 11 GARCIA JAIME ROCIO
- 12 ORDAZ ROJAS JORGE
- 12 TOVAR ULLOA FRANCISCO JAVIER
- 12 GONZALEZ GUTIERREZ CHRISTIAN ALEXIS
- 12 GARCIA SANCHEZ MARVIN SAUL
- 12 SANDOVAL GARCIA CRISTIAN VIDAL
- 12 ONOFRE DIAZ JOSE LUIS
- 13 ZUÑIGA CASTELLON JOSE RAMON
- 13 VAZQUEZ PEREZ RODRIGO
- 15 GARCIA EDWARDS JESUS OTTONIEL
- 15 ANTE BUSTOS EDGAR
- 15 CHAVEZ IBARRA JUAN RAMON
- 15 GARCIA SANTANA RODRIGO

Grupo Embotellador Nayar
les desea un
¡FELIZ CUMPLEAÑOS!

De 0 a 5 años
De 6 a 10
Más de 20
De 11 a 20 años

¿Cómo funciona el Phishing?

El Phishing consiste en el robo de información personal y/o financiera del usuario, a través de la falsificación de un ente de confianza. De esta forma, el usuario cree ingresar los datos en un sitio de confianza cuando, en realidad, estos son enviados directamente al atacante. Para lograr su cometido, este tipo de ataque se vale de técnicas de Ingeniería Social para engañar a los usuarios y que estos confíen sus datos al atacante.

¿QUÉ TIPO DE INFORMACIÓN ROBA?

PRINCIPALES MEDIOS DE PROPAGACIÓN



CIRCUITO DE UN ATAQUE



Consecuencias:

- Robo del dinero en la cuenta bancaria
- Uso indebido de la tarjeta de crédito
- Estafa
- Venta de los datos personales
- Suplantación de identidad
- Envío de publicidad

PHISHING CON GEOLOCALIZACIÓN

Esta técnica es utilizada para permitir o denegar el acceso al sitio web falso de los usuarios de determinado país, por medio de la dirección IP o un servidor proxy. Cualquier acceso que se haga desde otra parte del mundo no autorizada, no podrá acceder a la página del Phishing. El objetivo es hacer más eficaces estos ataques, teniendo más probabilidad de llegar a los usuarios del sitio original.

